

TAESA  
apresenta

taesa

# CONHECENDO OS BIOMAS DO BRASIL



TAESA 0800 701 6682  
[ambiental@taesa.com.br](mailto:ambiental@taesa.com.br)

# CONHECENDO OS BIOMAS DO BRASIL

E AÍ, PEDRO? TERMINOU O TRABALHO DE GEOGRAFIA?

TRABALHO? QUEEEE TRABALHO?

OS BIOMAS BRASILEIROS! PRA AMANHÃ!

E AGORA? ESTAVA PESQUISANDO SOBRE AS LINHAS DE TRANSMISSÃO!

VOCÊ SABIA QUE AS LINHAS DE TRANSMISSÃO PASSAM PELOS NOSSOS BIOMAS?

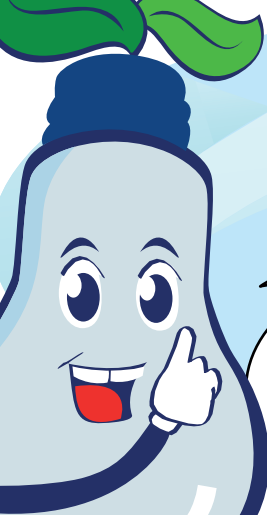
ALGUNS CUIDADOS COM AS LINHAS AJUDAM NA PROTEÇÃO DOS NOSSOS BIOMAS. MAS TEM ALGUÉM QUE SABE MUITO DE LINHAS E PODE VIR VOANDO NOS AJUDAR!

VOANDO? JÁ É!

# Lumi!!

OLÁ, CRIANÇAS!

LUMI, TENHO UM TRABALHO SOBRE BIOMAS E LINHAS DE TRANSMISSÃO. VOCÊ PODE ME AJUDAR?



ESTE É UM ASSUNTO MUITO IMPORTANTE, PEDRO. VOCÊ SABE O QUE É UM BIOMA?



HUM... MAIS OU MENOS.



XIIII, ESSE TRABALHO VAI DAR TRABALHO!

CALMA, CARLA! NUNCA É TARDE PARA APRENDER COISAS NOVAS.

O NOSSO BRASIL POSSUI SEIS BIOMAS E EM TODOS ELAS TEMOS LINHAS DE TRANSMISSÃO LEVANDO ENERGIA PARA TODOS.

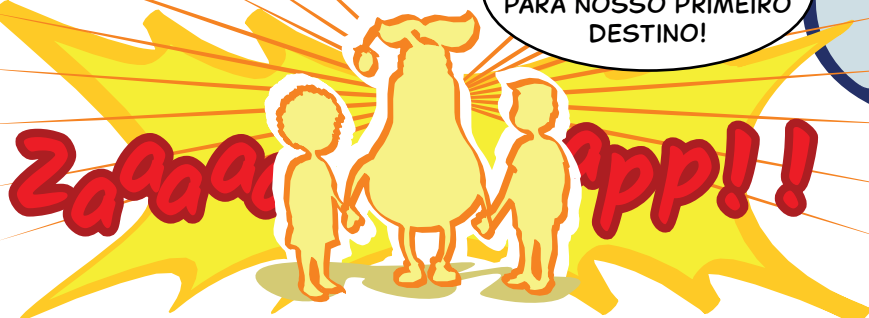
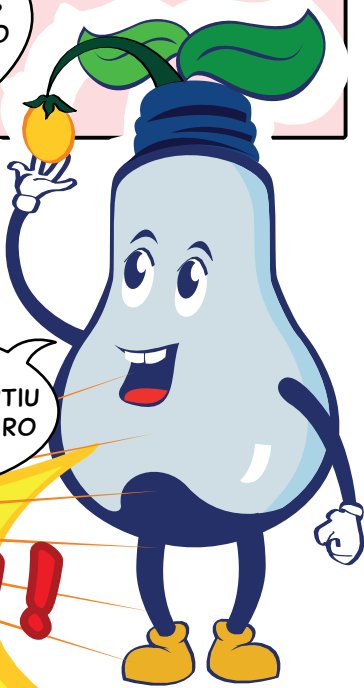
É MESMO? E VOCÊ CONHECE TODOS ELAS, LUMI?



SIM! E AGORA, VOCÊS TAMBÉM VÃO CONHECER!




FRUTO DO CONHECIMENTO, PARTIU PARA NOSSO PRIMEIRO DESTINO!






UAU!  
INCRÍVEL!




ESTE É O BIOMA  
AMAZÔNIA, ONDE  
TEMOS A MAIOR  
FLORESTA TROPICAL  
DO MUNDO.




A ANDIRA  
VIVE AQUI E VAI NOS  
CONTAR MAIS SOBRE  
SEU LAR.

BEM-VINDOS  
AO MAIOR BIOMA  
DO BRASIL,



QUE BACANA!  
AQUI TEM MUITO  
BICHO E PLANTA  
DIFERENTE?

AQUI PASSAM  
LINHAS DE  
TRANSMISSÃO?




QUANTAS PERGUNTAS!  
TEM A ONÇA-PINTADA,  
O BOTO-COR-DE-ROSA...  
E MAIS DE 30 MIL  
TIPOS DE PLANTAS.

É QUENTE  
AQUI, NÉ?

E SIM, PASSAM  
LINHAS DE TRANSMISSÃO  
POR AQUI E SEMPRE RECEBEMOS  
VISITAS DOS TÉCNICOS AMBIENTAIS  
TRAZENDO INFORMAÇÕES DO  
QUE PODE E DO QUE NÃO  
PODE FAZER NA FAIXA  
DE SERVIDÃO.

NOSSO  
CLIMA É QUENTE E ÚMIDO.  
CHOVE BASTANTE. TANTO QUE  
SOMOS CONHECIDOS NOUTRAS  
PARTES DO MUNDO COMO A  
"FLORESTA DA CHUVA".



OBRIGADO, ANDIRA!  
PRECISAMOS AGORA  
VISITAR OUTROS  
BIOMAS.




NOSSA, QUE DIFERENÇA!

POIS É, A DIVERSIDADE NATURAL DO NOSSO PAÍS É ENORME!

ESTE É O BIOMA CERRADO. POR AQUI TAMBÉM TEMOS MUITAS LINHAS DE TRANSMISSÃO.

ONDE ESTAMOS AGORA?




OI, JOÃO! FALA UM POUQUINHO PRA GENTE SOBRE O BIOMA DA SUA REGIÃO!

VIXE! NOSSA FAUNA É MUITO RICA, SÔ! TEM TUCANO, TAMANDUÁ-BANDEIRA, LOBO-GUARÁ, ONÇA-PARDA, VEADO-CAMPEIRO E MUITO MAIS!

OS CIENTISTAS FALAM QUE TEM 10 MIL ESPÉCIES DE VEGETAIS IDENTIFICADAS QUE A GENTE USA PRA MUITA COISA: REMÉDIO, ALIMENTO...


TEMOS DUAS ESTAÇÕES BEM DEFINIDAS: INVERNOS SECOS E VERÕES CHUVOSOS. O PERÍODO DE SECA VAI DE MAIO A SETEMBRO.

E É QUANDO MAIS TEMOS QUE TOMAR CUIDADO, POR CONTA DAS QUEIMADAS. É IMPORTANTE NÃO JOGAR FOGO EM LIXO, POIS O VENTO JUNTO À VEGETAÇÃO MAIS SECA PODE CAUSAR INCÊNDIO E ACABAR COM TUDO!



MESMO O CALOR GERADO PELO FOGO PODE DESLIGAR AS LINHAS DE TRANSMISSÃO.


E O PREJUÍZO É CERTO! ESCOLAS, LARES E HOSPITAIS SEM LUZ.



OBRIGADO, JOÃO!  
HORA DE SEGUIR  
VIAGEM!

'OCÊS JÁ VÃO?  
EU IA TOCÁ UMA  
MODA DE VIOLA,  
UA! INTÉ!

PRONTO!  
CHEGAMOS  
À CAATINGA!



OI, JUCA!  
MEUS AMIGOS AQUI  
QUEREM CONHECER O  
BIOMA CAATINGA. PODE  
FALAR UM POUQUINHO  
DA SUA TERRA?

OXENTE,  
SE POSSO!  
A CAATINGA VAI DO  
NORDESTE ATÉ O NORTE  
DE MINAS GERAIS. É UMA  
PALAVRA INDÍGENA QUE  
QUER DIZER "FLORESTA  
BRANCA".

MAS POR  
QUE ESSE  
NOME?

O CLIMA AQUI É  
SEMIÁRIDO, CHOVE  
POUCO E A SECA DEIXA  
AS PLANTAS COM  
UMA COR PÁLIDA.

ENTÃO,  
SE PENSARMOS EM  
LINHAS DE TRANSMISSÃO,  
AQUI TAMBÉM TEM  
PROBLEMAS COM  
FOGO, NÉ?

O CLIMA SECO  
FAVORECE.



JÁ SEI!  
NÃO QUEIMAR  
O LIXO, NÃO FAZER  
FOGUEIRA PERTO DAS  
LINHAS DE TRANSMISSÃO  
PRA NÃO CAUSAR  
UM APAGÃO!



ISSO  
MESMO,  
NOTA 10!

E COMO  
OS BICHOS  
VIVEM?

AH, SEU MININU...  
A CAATINGA É UM BIOMA  
QUE SÓ EXISTE NO BRASIL,  
POR ISSO, TEM UM MONTE  
DE BICHO, TODOS MUITO  
BEM ADAPTADOS, VISSÉ?

JACARÉ-DO-  
PAPO-AMARELO,  
JIBOIA, ARARINHA-AZUL...  
E MUITAS PLANTAS  
TAMBÉM. TEM  
MANDACARU, JUAZEIRO,  
UMBU, XIQUExIQUE...

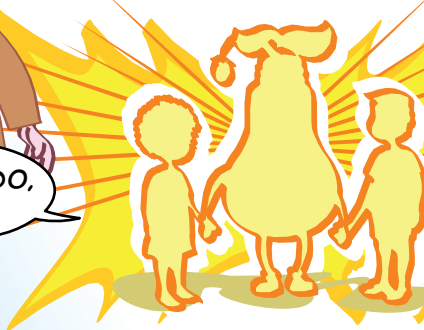


JUCAAAA !!!

EITA, PESSOAL  
ARRETADO! VOU LÁ,  
QUE MINHA MÃE 'TÁ  
ME CHAMANDO.

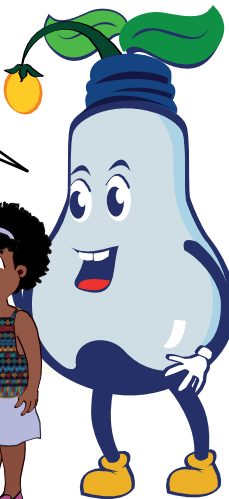
AQUI TEM RIOS  
INTERMITENTES.  
QUE SECAM EM UMA  
PARTE DO ANO. OS QUE  
DURAM O ANO TODO  
SÃO OS PERENES, E  
SÃO POUCOS. O MAIS  
FAMOSO É O SÃO  
FRANCISCO.

OBRIGADO,  
JUCA!





EU  
CONHEÇO  
AQUI!




SIM! ESTE É  
O BIOMA MATA  
ATLÂNTICA! VAI DO  
RIO GRANDE DO NORTE  
AO RIO GRANDE  
DO SUL.


E ESTE É O  
GABRIEL, CARIOCA  
DA GEMA QUE VAI  
NOS CONTAR SOBRE  
SUA TERRA!

COÉ,  
GALERA?  
BEM-VINDOS  
À MATA  
ATLÂNTICA!

É UMA DAS FLORESTAS  
COM MAIOR BIODIVERSIDADE  
E RECORDE DE PLANTAS  
LENHOSAS.

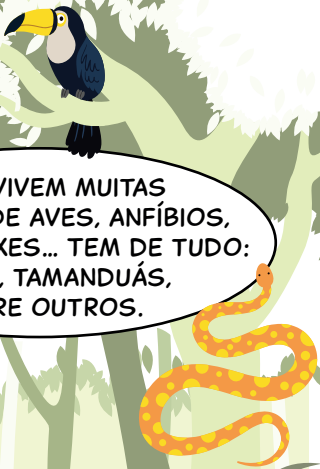


AQUI VIVEM MUITAS  
ESPÉCIES DE AVES, ANFÍBIOS,  
RÉPTEIS, PEIXES... TEM DE TUDO:  
MICOS, TAMANDUÁS,  
ENTRE OUTROS.



INFELIZMENTE,  
HOJE RESTAM MENOS DE 10%  
DA MATA NATIVA POR CAUSA  
DO DESMATAMENTO. POR ISSO,  
É IMPORTANTE PRESERVAR  
ESTE PEDACINHO  
DO NOSSO BIOMA!

AQUI TEM  
MUITAS  
LAVOURAS!

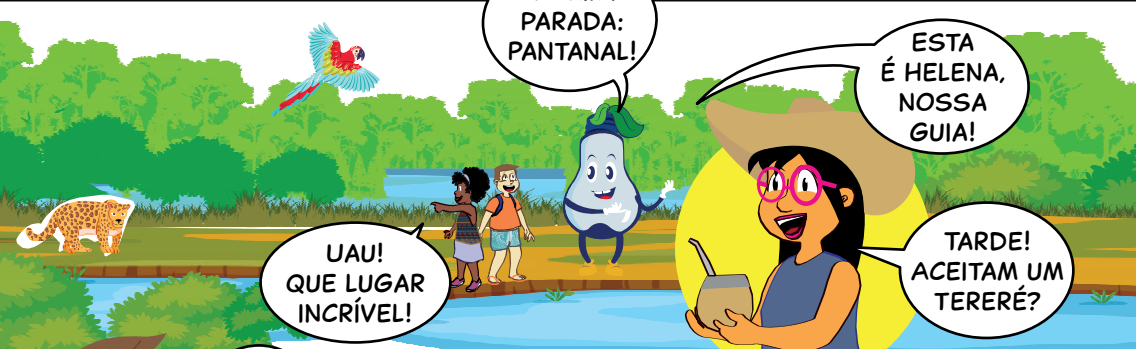


ENTÃO O  
CUIDADO DAS  
AERONAVES  
QUE JOGAM  
FERTILIZANTES  
NA PLANTAÇÃO  
DEVE SER  
REDOBRADO.





SE ELAS  
ESBARRAREM  
NOS CABOS DAS  
LINHAS DE  
TRANSMISSÃO,  
ALÉM DO CORTE  
DE ENERGIA,  
O PILOTO  
CORRE RISCO  
DE MORTE!



PRÓXIMA  
PARADA:  
PANTANAL!

ESTA  
É HELENA,  
NOSSA  
GUIA!

UAU!  
QUE LUGAR  
INCRÍVEL!

TARDE!  
ACEITAM UM  
TERERÉ?



QUE  
ISSO?  
PARECE  
CHÁ...

É UM CHÁ  
GELADO, INFLUÊNCIA DA  
CULTURA PARAGUAIA.

O QUE VOCÊ  
PODE NOS CONTAR  
SOBRE O PANTANAL,  
HELENA?

OS PRINCIPAIS  
RIOS SÃO O PARAGUAI,  
CUIABÁ, SÃO LOURENÇO,  
MIRANDA. NO PERÍODO  
DAS CHEIAS, BOA PARTE  
DA PLANÍCIE  
FICA ALAGADA.

VALEU, HELENA!  
VAMOS CONTINUAR  
NOSSA VIAGEM!

AH, É UMA DAS MAIORES PLANÍCIES  
ALAGADAS DO MUNDO E FICA NOS  
ESTADOS DO MATO GROSSO E MATO  
GROSSO DO SUL. É O MENOR BIOMA  
EM TAMANHO DE TERRITÓRIO, MAS  
COM FAUNA E FLORA MUITO RICAS.





MAS BÁ,  
SEJAM BEM-VINDOS,  
VIVENTES!

OLHA! VOCÊ  
TAMBÉM TOMA  
TERERÉ?

ÚLTIMA  
PARADA:  
BIOMA PAMPA!  
CONHEÇAM  
O ROGER!

NÃO, ISTO  
É CHIMARRÃO,  
TCHÊ!

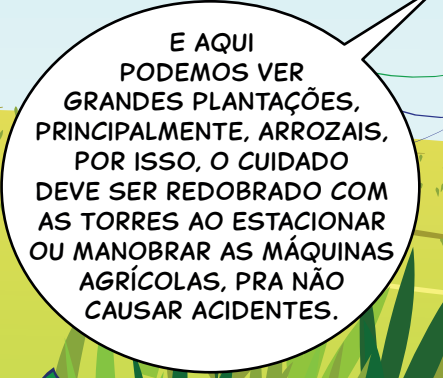


ESTE EU  
CONHEÇO. NÃO É  
GELADO, É QUENTE...  
CONTA PRA GENTE  
SOBRE O PAMPA,  
ROGER!



MAS É PRA JÁ! O PAMPA,  
CONHECIDO TAMBÉM COMO  
CAMPOS SULINOS, OCUPA O  
TERRITÓRIO DO RIO GRANDE  
DO SUL. O NOME TEM ORIGEM  
INDÍGENA E QUER DIZER  
"REGIÃO PLANA".

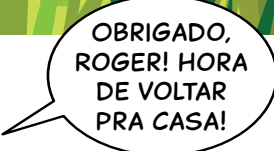
A FAUNA E FLORA DAQUI  
SÃO BEM VARIADAS, TCHÊ!  
A VEGETAÇÃO É DE  
GRAMÍNEAS, NA MAIOR PARTE,  
COMO O CAPIM-FORQUILHA,  
ENTRE OUTROS.



E AQUI  
PODEMOS VER  
GRANDES PLANTAÇÕES,  
PRINCIPALMENTE, ARROZAIAS,  
POR ISSO, O CUIDADO  
DEVE SER REDOBRADO COM  
AS TORRES AO ESTACIONAR  
OU MANOBRAR AS MÁQUINAS  
AGRÍCOLAS, PRA NÃO  
CAUSAR ACIDENTES.



MEU PAI  
É FAZENDEIRO AQUI  
E TOMA MUITO CUIDADO  
COM ISSO. NÃO MANOBRAS  
AS MÁQUINAS NEM VOAS  
PERTO DAS LINHAS DE  
TRANSMISSÃO.



OBRIGADO,  
ROGER! HORA  
DE VOLTAR  
PRA CASA!



DE NADA,  
TCHÊ!





ESTAMOS DE VOLTA.

UAU!!!  
A GENTE CONHECEU  
O BRASIL INTEIRO  
EM MINUTOS!

MEU TRABALHO  
VAI SER NOTA 10!  
VALEU, LUMI!



ALÉM DISSO,  
A GENTE APRENDEU  
QUE É IMPORTANTE  
FAZER NOSSA PARTE  
PRA PRESERVAR  
AS RIQUEZAS  
NATURAIS  
DO PAÍS!



SIM! AJUDAR  
A NATUREZA E CUIDAR  
DAS LINHAS DE TRANSMISSÃO.  
AFINAL, NINGUÉM QUER  
FAZER A TAREFA DA ESCOLA  
NO ESCURO, NÉ? ATÉ  
MAIS, CRIANÇAS!

QUE  
AVENTURA,  
HEIN?

POIS É...  
OPA!

QUE  
FOI?

TAMBÉM PRECISO  
DE AJUDA PROS MEUS  
TRABALHOS DE HISTÓRIA,  
BIOLOGIA, PORTUGUÊS,  
MATEMÁTICA...

FALA  
SÉRIO,  
PEDRO!

FIM

# RESPEITE AS FAIXAS DE SERVIDÃO

PARA EVITAR ACIDENTES,  
É MUITO IMPORTANTE RESPEITAR  
O ESPAÇO QUE SEPARA NOSSAS  
TORRES DE TRANSMISSÃO  
DAS PESSOAS. PROCURE E  
SAIBA O QUE NÃO SE DEVE FAZER  
DENTRO DA FAIXA DE SERVIDÃO.

QUEIMADA, ESTACIONAR, JOGAR LIXO,  
CONSTRUIR, SOLTAR PIPA, CAÇAR E  
PLANTAR

T R T H I O C R D G S I  
A E J T I P A G R C G T  
R C O S Y W Ç U M O O T  
T Y G O A T A T H N V O  
S W A L N E R R Q S S I  
E Y R T R O E A U T E A  
M P L A N T A R E R E K  
L O I R E M O E I U N A  
W T X P E H S O M I E E  
I V O I N T V T A R N F  
H T N P A H G O D A S E  
E S T A C I O N A R E A

# VAMOS COLORIR OS BIOMAS DO BRASIL



NA NOSSA VIAGEM,  
VIMOS VÁRIOS BIOMAS:  
PAMPAS, CERRADO, CAATINGA,  
MATA ATLÂNTICA, AMAZÔNIA  
E PANTANAL. VOCÊ CONSEGUE  
COLORIR CADA UM DELES?  
TEM UMA COLINHA NA PÁG. 3,  
SE PRECISAR.

Saiba mais sobre o nosso compromisso com  
a sustentabilidade e a preservação ambiental.

